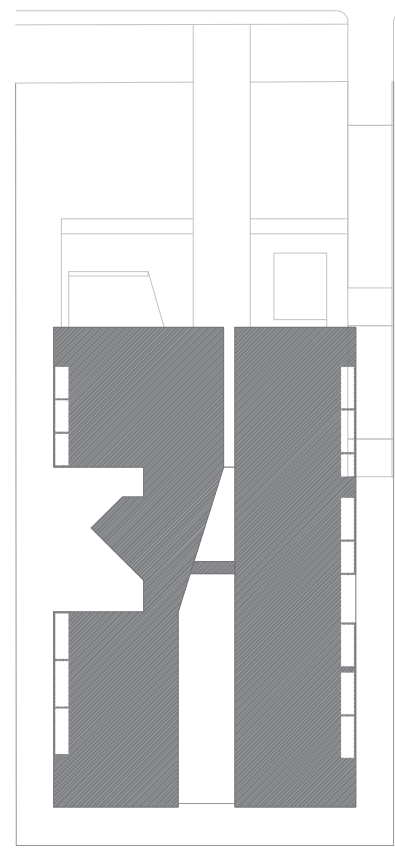


IMPLANTAÇÃO
esc: 1:1000



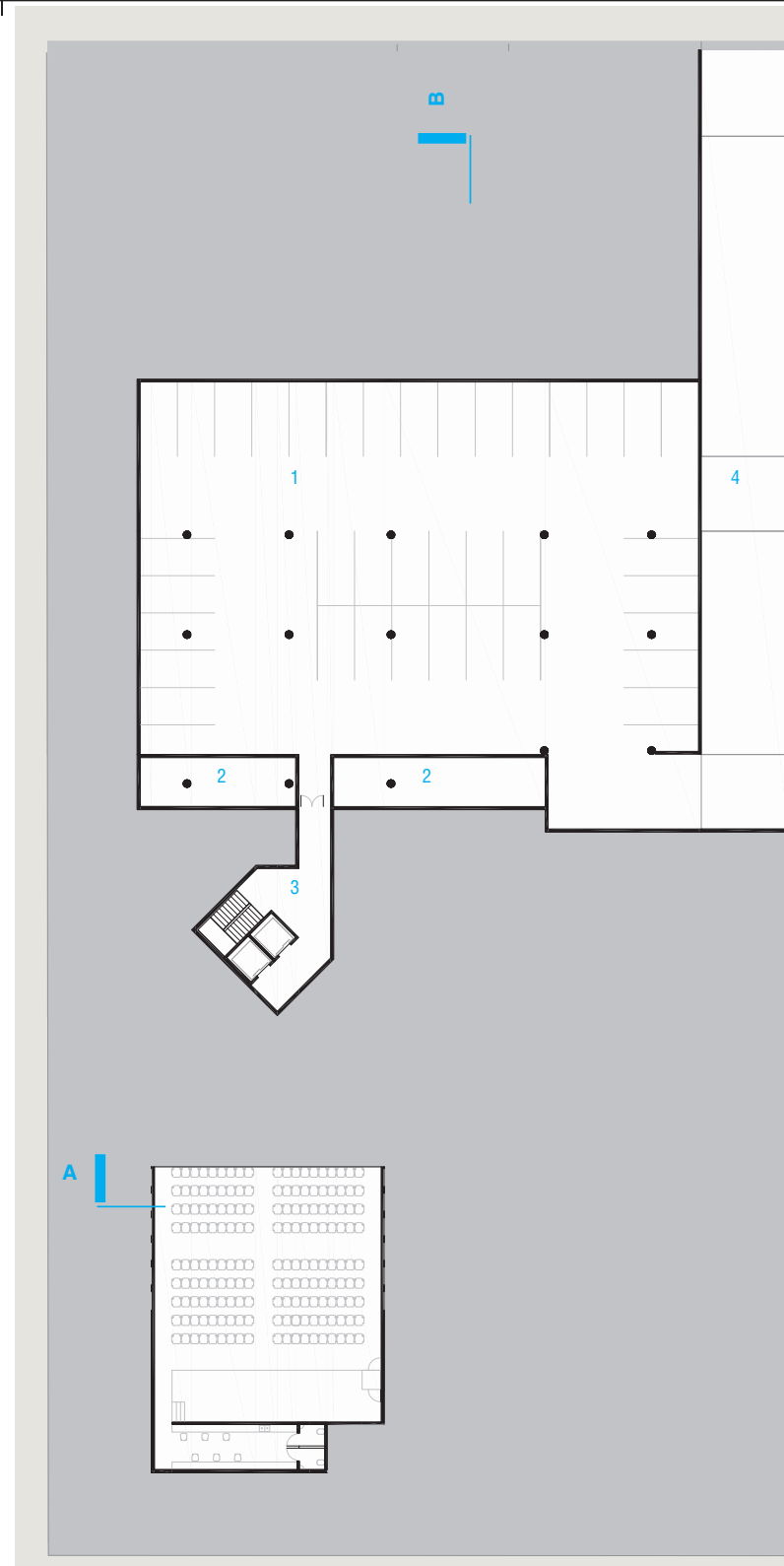
MEMORIAL

O CAU e o IAB são as principais instituições nacionais cuja vocação é defender e representar arquitetos e urbanistas perante a sociedade. Assim, o projeto para seu edifício sede deve, não apenas ter elevada qualidade arquitetônica, mas também expressar valores e qualidades ligadas à profissão. Além disso, há que se levar em consideração o local de implantação do edifício no interior do Plano Piloto de Brasília, sendo necessário refletir sobre a relação com o legado desse marco fundamental para a história da arquitetura moderna.

Nesta perspectiva, a presente proposta busca uma forma condizente ao caráter excepcional das instituições que irá abrigar e expressiva no sentido de afirmar a importância do trabalho dos arquitetos na conformação das cidades brasileiras. No entanto, ao mesmo tempo procurou-se soluções simples, de fácil apreensão, e comprometidas com boa utilização de recursos técnicos, com princípios de racionalização da construção, bom aproveitamento dos recursos e adequação às condições ambientais nas quais o edifício se insere.

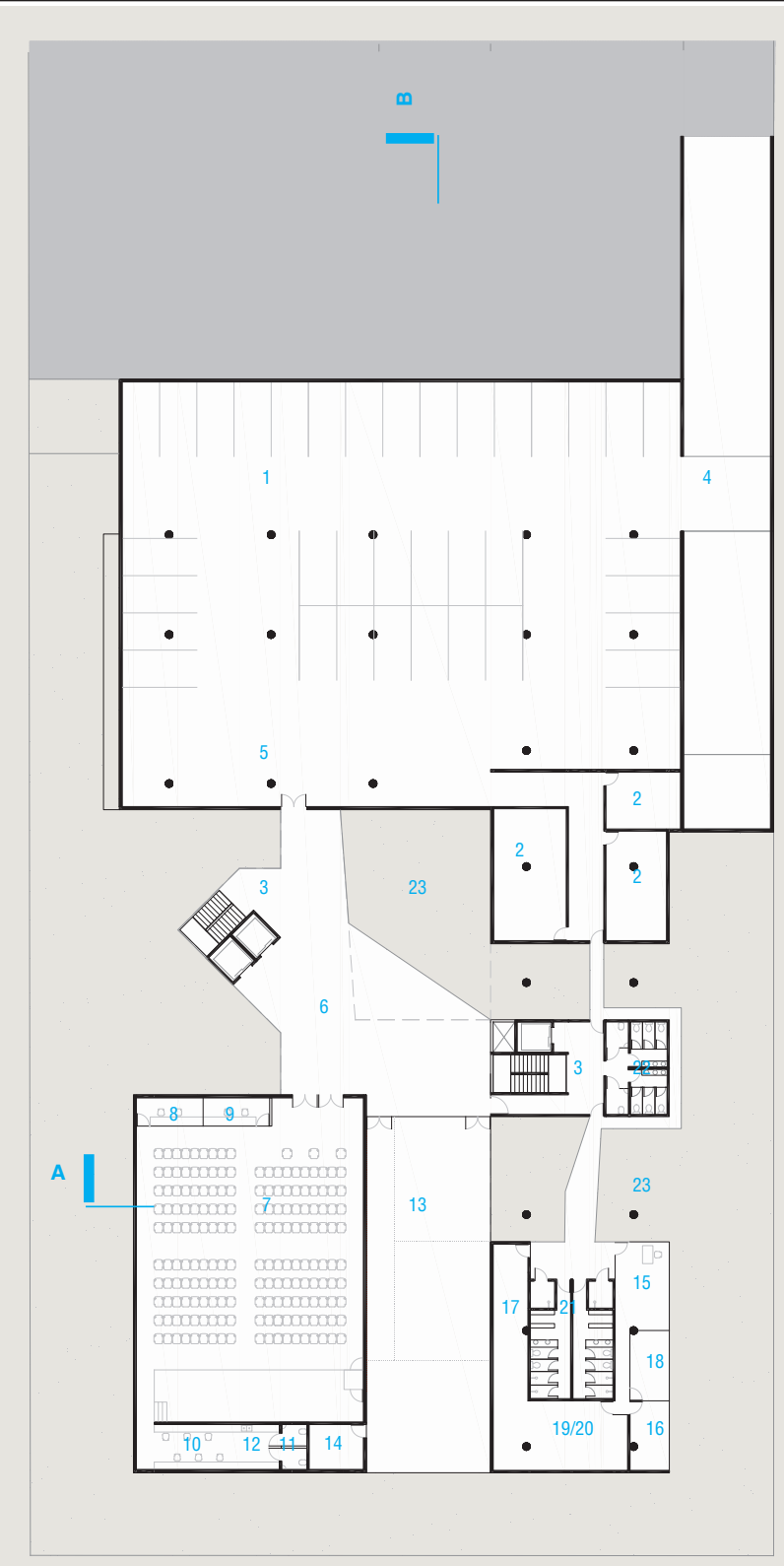
Optou-se pela utilização do concreto armado, procurando-se tirar partido de sua versatilidade, sendo utilizado na estrutura, mas também em elementos de vedação e cobertura que organizam os espaços e promovem proteção à incidência direta do sol. A organização dos edifícios em blocos independentes, além de buscar condições favoráveis ao aproveitamento de iluminação e ventilação naturais, permite flexibilidade para diferentes possibilidades de composição do uso e ocupação dos espaços.

Pátios e jardins internos procuram tornar agradável à utilização do espaço, além de trazer conforto ambiental. De forma semelhante, o espelho d'água junto à entrada, além do papel arquitetônico, auxilia na amenização da temperatura em dias de calor e na umidificação do ar em um clima caracterizado por ter dias extremamente secos. A organização dos programas em função de sua relação com os espaços abertos, bem como a própria forma arquitetônica foram pensadas em função de tornar os espaços do edifício convidativos, com espaços abertos, propícios ao convívio e ao bem estar, reforçando o caráter público das instituições e o papel social da arquitetura.



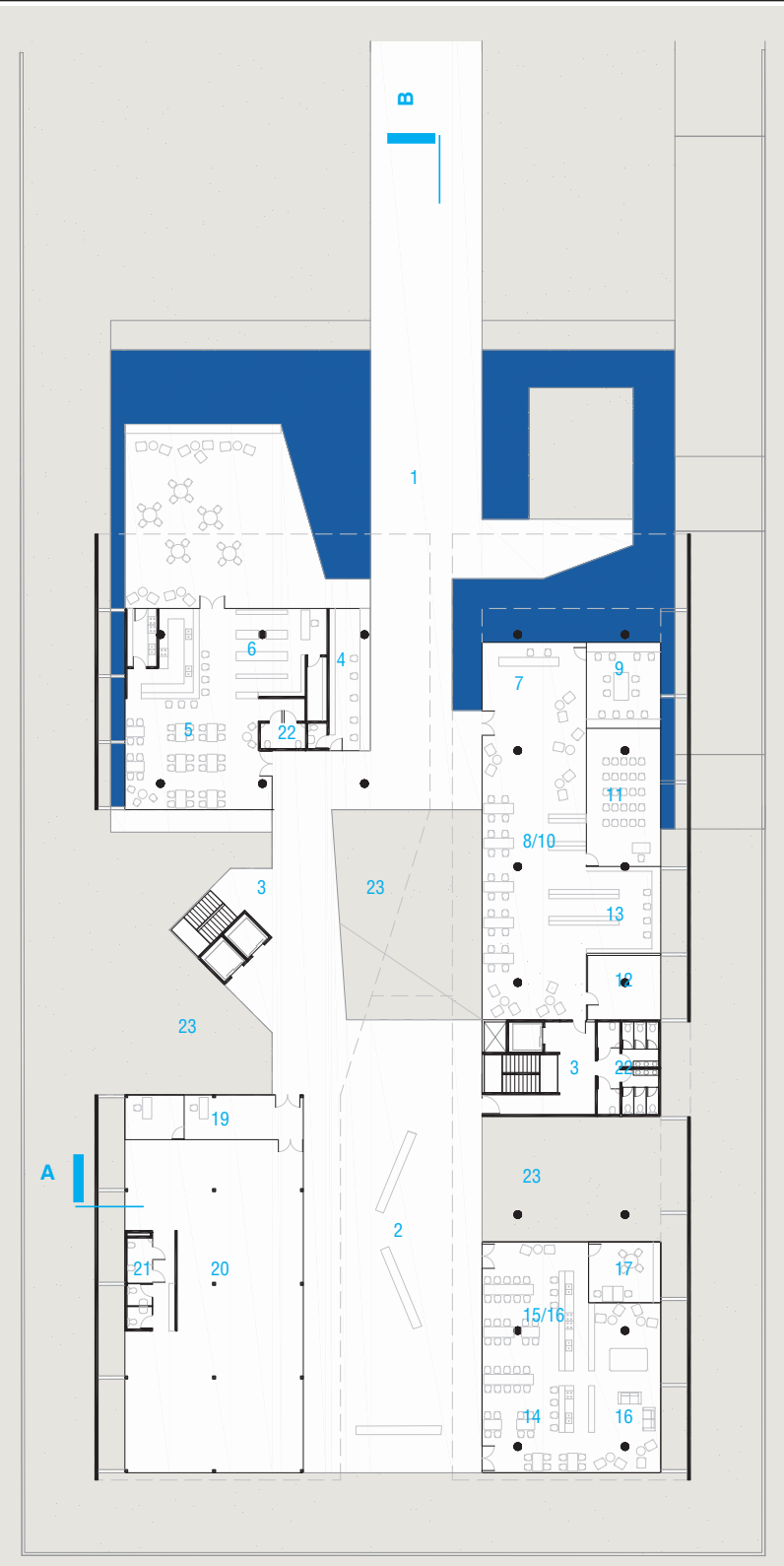
PLANTA 2o. SUBSOLO - 1061,60m
esc: 1:500

- LEGENDA**
1. Estacionamento e garagem funcionários, visitantes carga e descarga
 2. Áreas Técnicas CAU/BR e IAB/DF
 3. Acesso pavimentos
 4. Rua interna



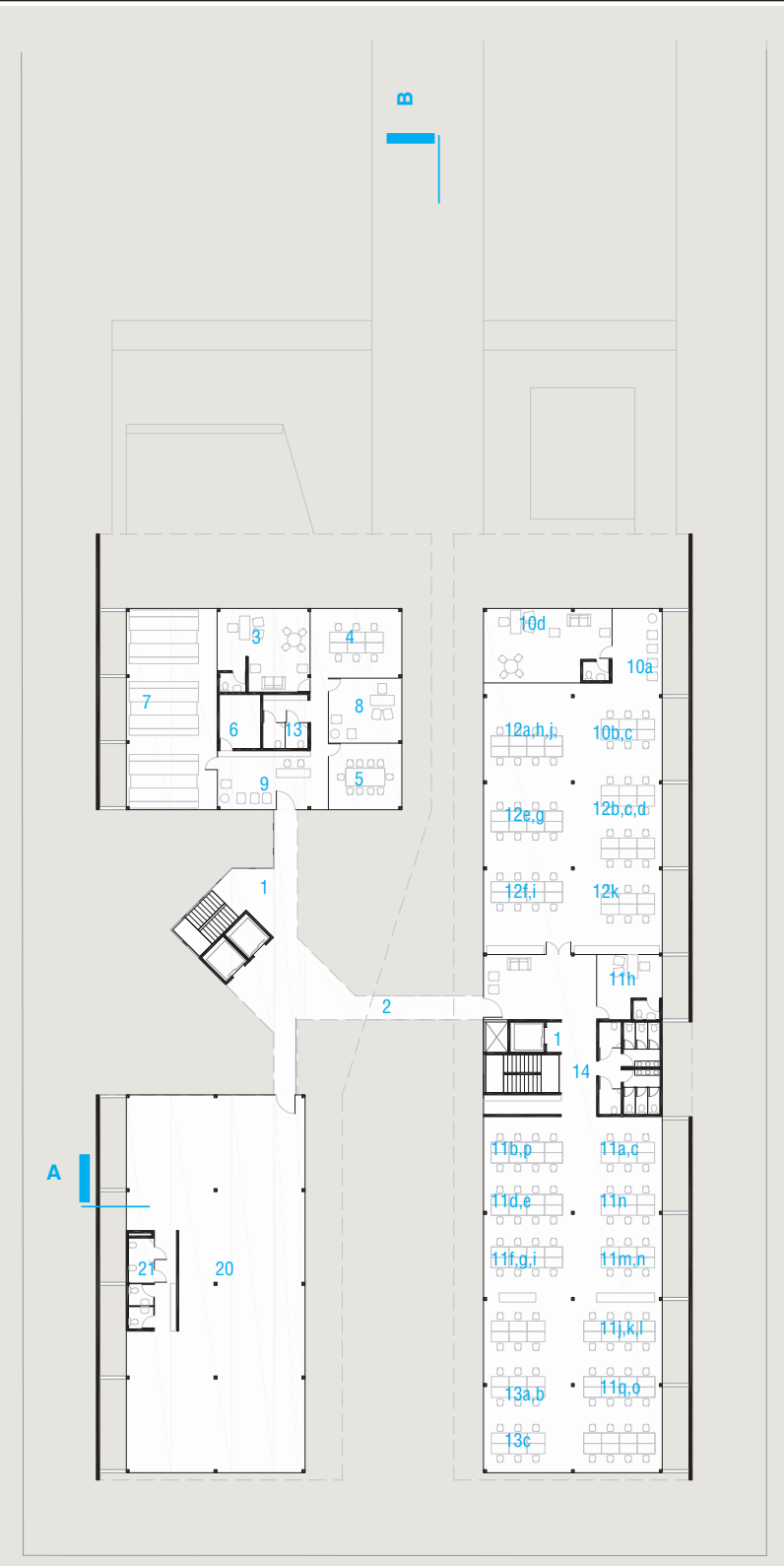
PLANTA 1o. SUBSOLO - 1064,60m
esc: 1:500

- LEGENDA**
1. Estacionamento e garagem funcionários, visitantes carga e descarga
 2. Áreas Técnicas CAU/BR e IAB/DF
 3. Acesso pavimentos
 4. Rua interna
 5. Entrada e foyer
 6. Auditório
 7. Auditório
 8. Gabinete de controle multimídia
 9. Gabinete de tradução
 10. Carteira
 11. Sanitários coletivos para backstage
 12. Copa para backstage
 13. Salão multiuso
 14. Depósito
 15. Serviço de motoristas
 16. Serviço de limpeza
 17. Serviço de manutenção predial
 18. Almoanão
 19. Vestiários e sanitários funcionários
 20. Vestiários e sanitários para ciclistas
 21. Vestiários e sanitários para ciclistas
 22. Sanitários coletivos
 23. Jardim interno



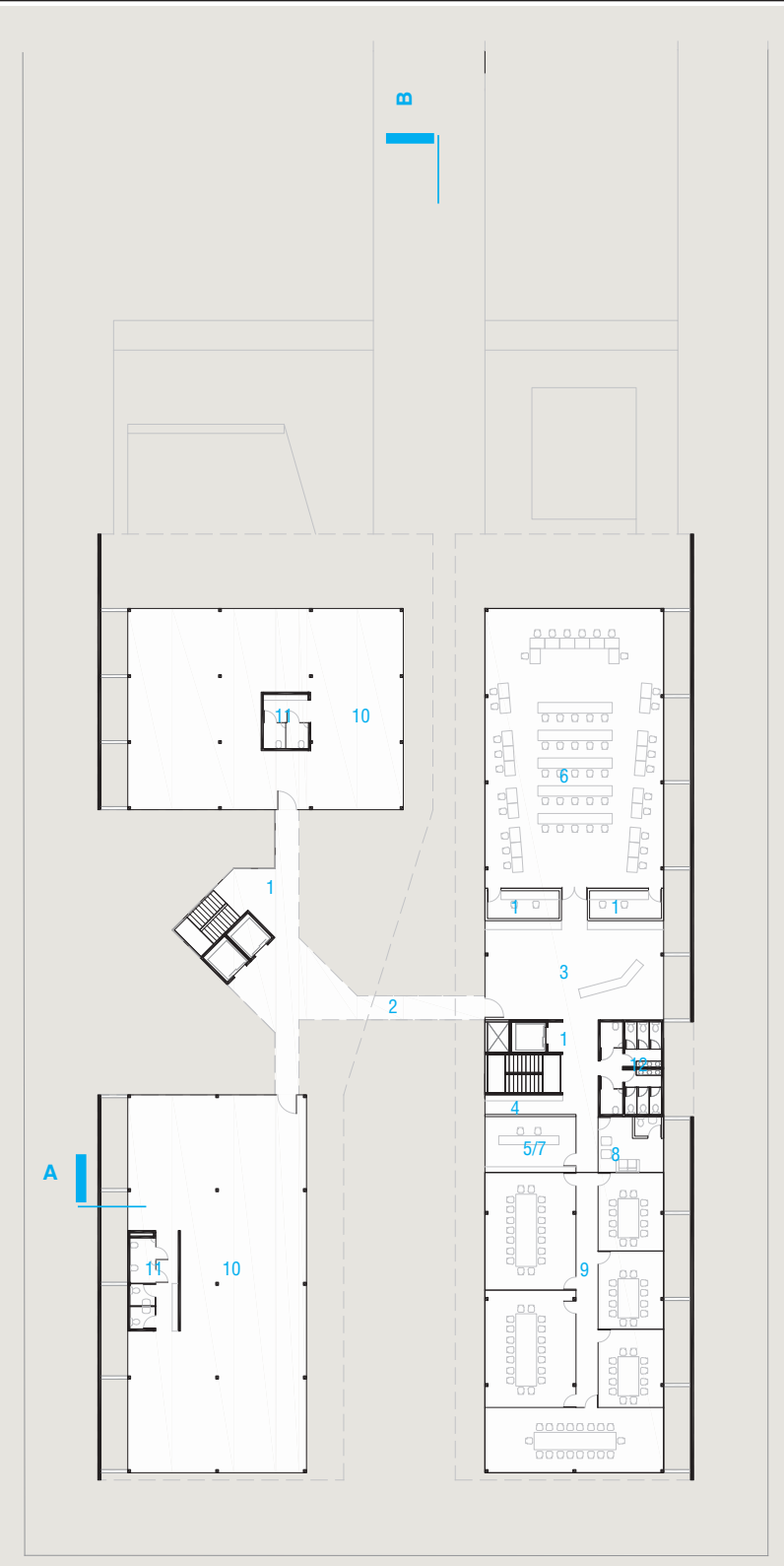
PLANTA PAVIMENTO TÉRREO - 1068,00m
esc: 1:500

- LEGENDA**
1. Praça das Bandeiras
 2. Praça de estar
 3. Acesso pavimentos
 4. Controle acesso funci., visitantes e serviço
 5. Loja do IAB
 6. Loja do IAB
 7. Entrada
 8. Biblioteca Miguel Pereira
 9. Projeto Etrós
 10. Instituto CAU - Videoteca
 11. Instituto CAU - Sala multiuso
 12. Sala informática
 13. Arquivo Geral
 14. Cafeteria
 15. Releblório
 16. Sala de estar empregados
 17. Associação empregados
 18. Copa central
 19. Área corporativa
 20. Área corporativa
 21. Sanitários coletivos e Copa
 22. Sanitários coletivos
 23. Jardim interno



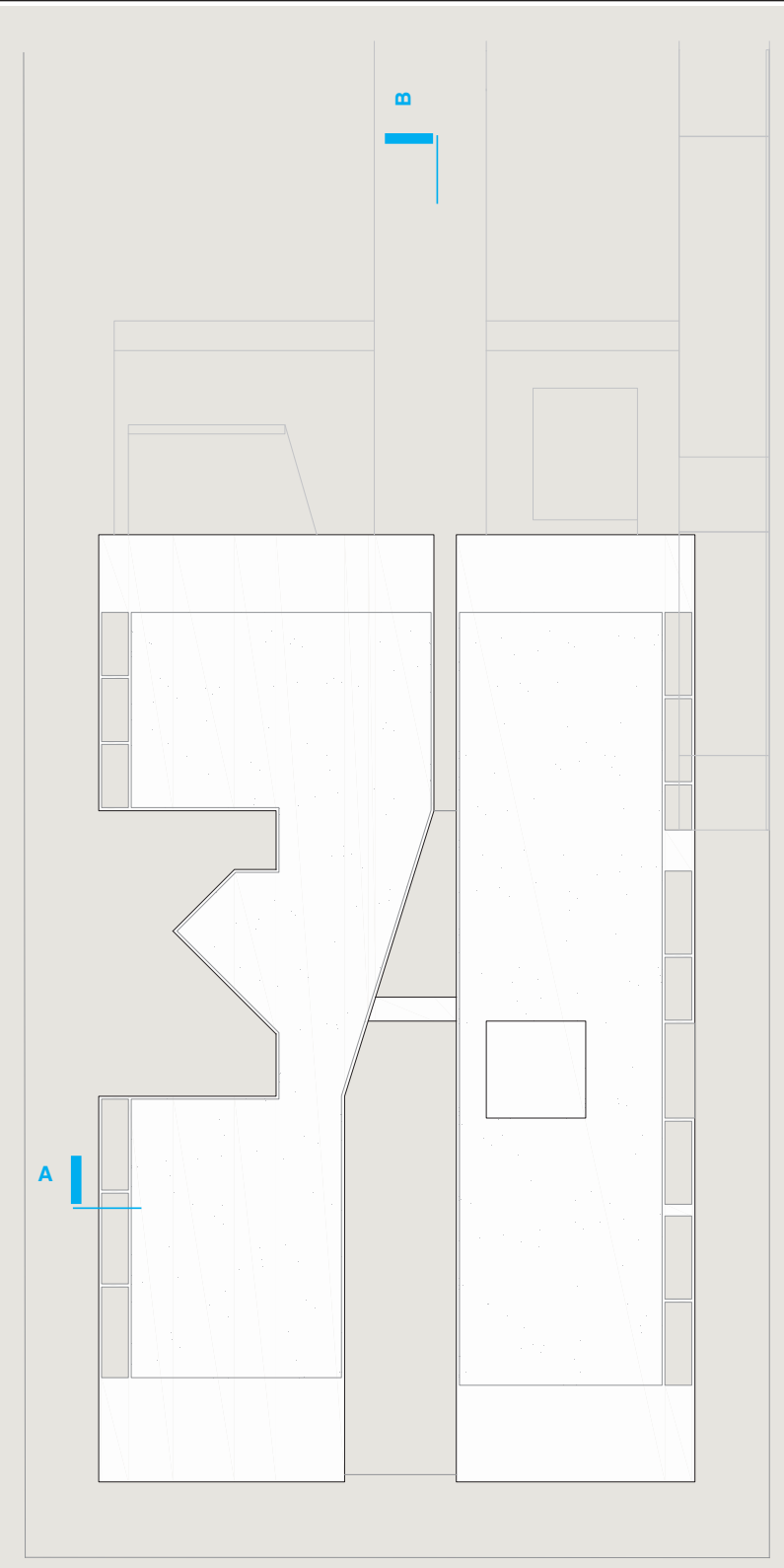
PLANTA 1o. PAVIMENTO - 1071,40m
esc: 1:500

- LEGENDA**
1. Acesso pavimentos
 2. Passarela
 3. Sala presidente
 4. Sala diretoria
 5. Sala reuniões
 6. Depósito
 7. Arquivo Histórico
 8. Sala presidente IAB/DN
 9. Entrada
 10. Presidência CAU/BR
 11. Sala de espera
 12. Chefia de gabinete
 13. Assessoria especial
 14. Presidência
 15. Gerência Geral
 16. Gerência Admin.
 17. Núcleo doc. protocolo
 18. Núcleo compras contratos
 19. Núcleo eventos passagens
 20. Núcleo gestão pessoas
 21. Núcleo serviços gerais
 22. Sala entrevistas consultas
 23. Gerência org. finanças
 24. Núcleo gestão organizacional
 25. Biblioteca
 26. Núcleo contabilidade
 27. Coordenadoria CSC
 28. Coord. CAU-SICCAU
 29. Coordenadoria IGEQ
 30. Coordenadoria TI
 31. Coordenadoria RIA
 32. Assessoria jurídica
 33. Coord. atend. administr.
 34. Coord. atend. orgãos
 35. Apoio
 36. Ass. planej. e gestão
 37. Ass. rel. instit. parlamentares
 38. Ass. comunicação integrada
 39. Auditoria
 40. Ouvidoria
 41. Previsão 1
 42. Previsão 2
 43. Secretaria Geral da Mesa Diretora CAU/BR
 44. Secretaria
 45. Núcleo apoio técnico orgãos
 46. Núcleo apoio adm. orgãos
 47. Sanitários coletivos e copa
 48. Área Corporativa IAB
 49. Área corporativa
 50. Sanitários coletivos e Copa

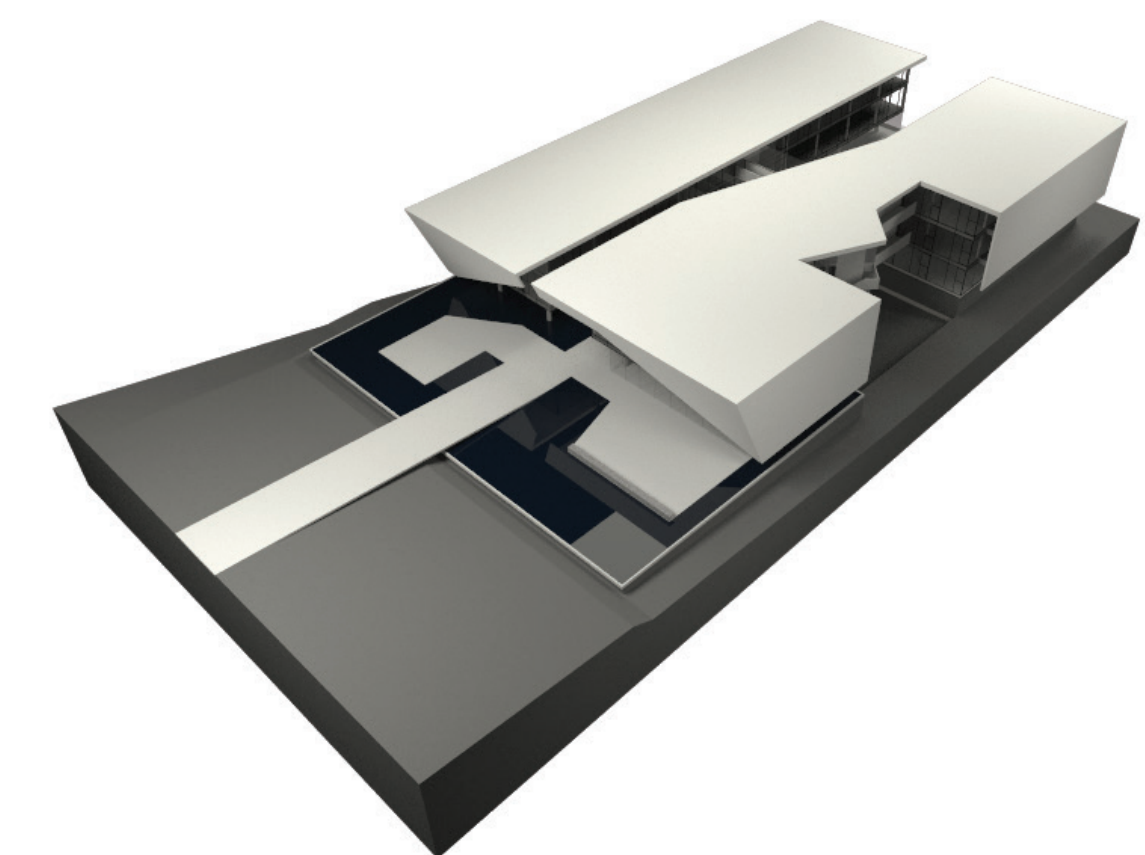


PLANTA 2o. PAVIMENTO - 1074,80m
esc: 1:500

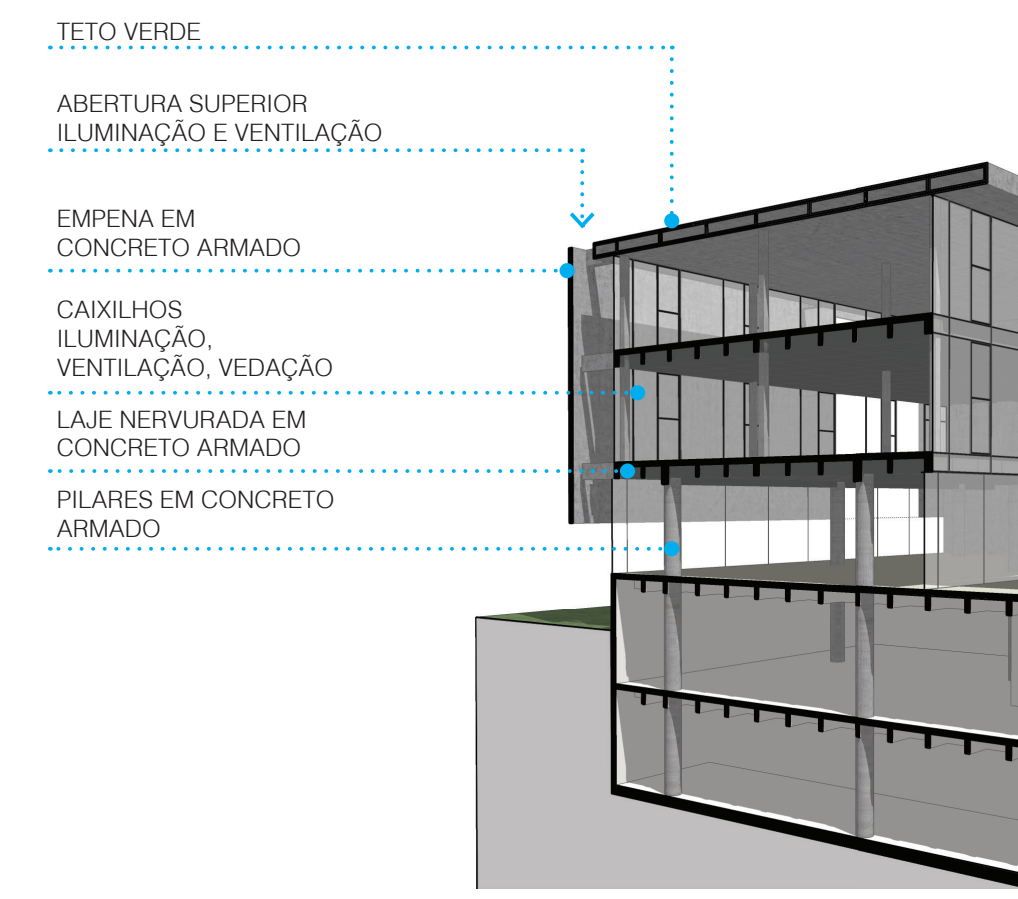
- LEGENDA**
1. Acesso pavimentos
 2. Passarela
 3. Foyer / Sala de estar
 4. Copa para apoio ao foyer
 5. Apoio aos conselheiros
 6. Plenário
 7. Apoio técnico
 8. Sala de espera
 9. Comissões
 10. Área corporativa
 11. Sanitários coletivos e copa
 12. Sanitários coletivos



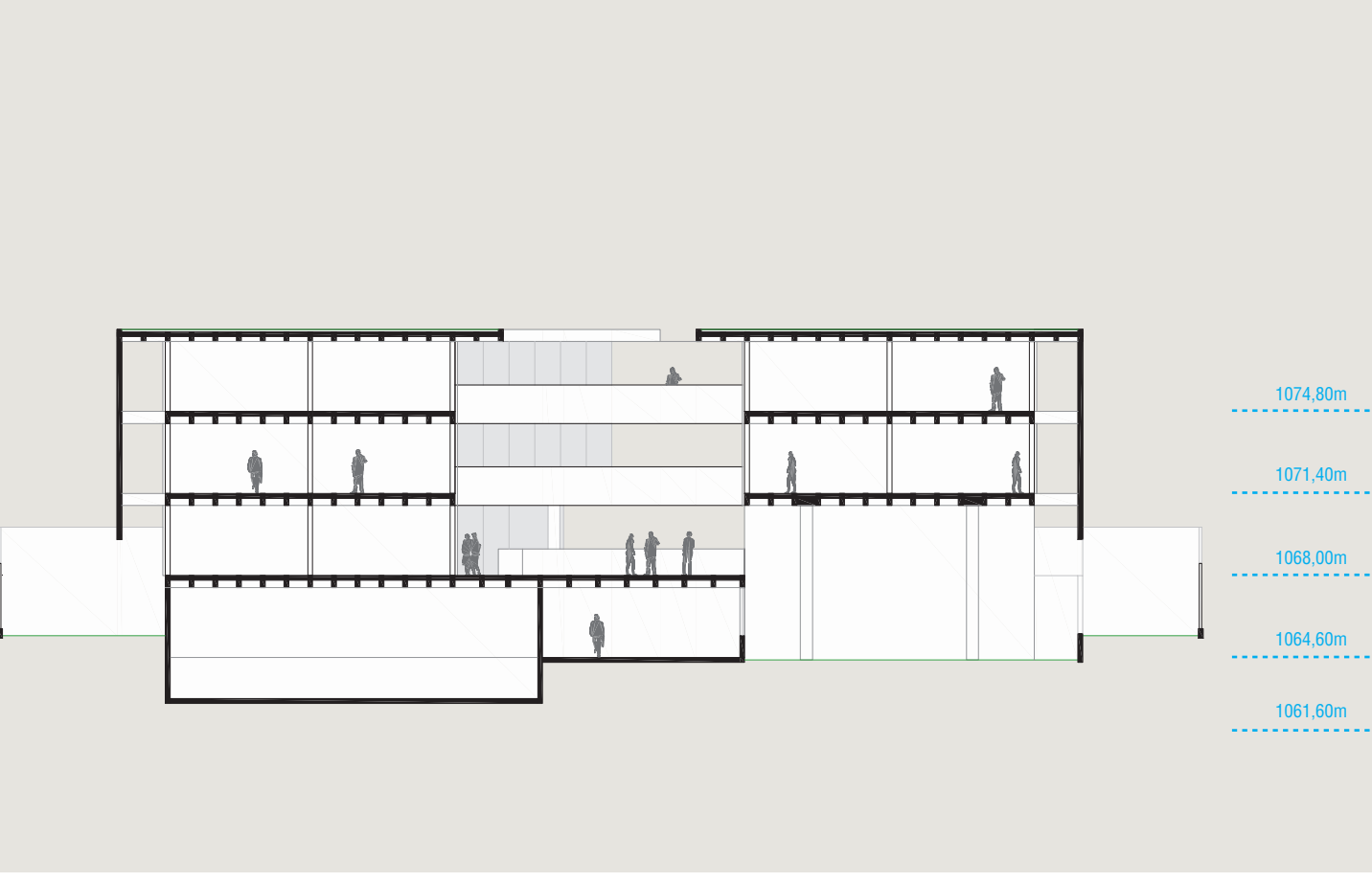
PLANTA COBERTURA
esc: 1:500



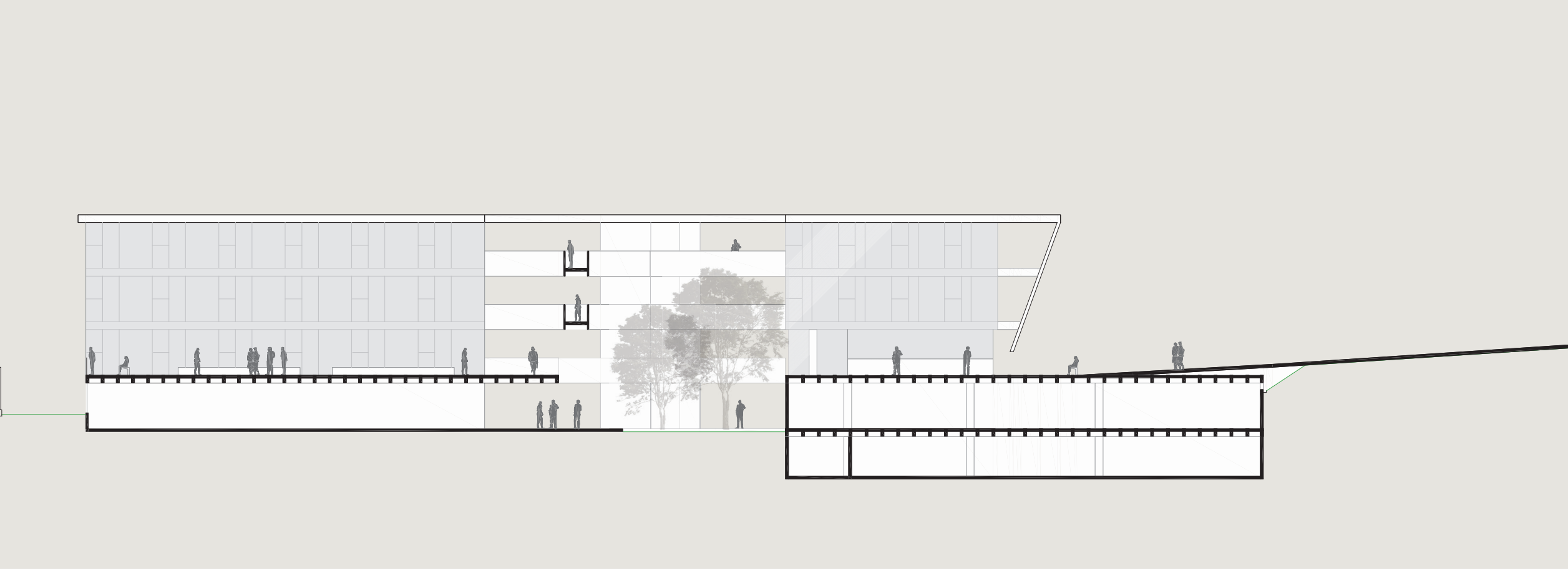
VISTA FACHADA FRONTAL E LATERAL



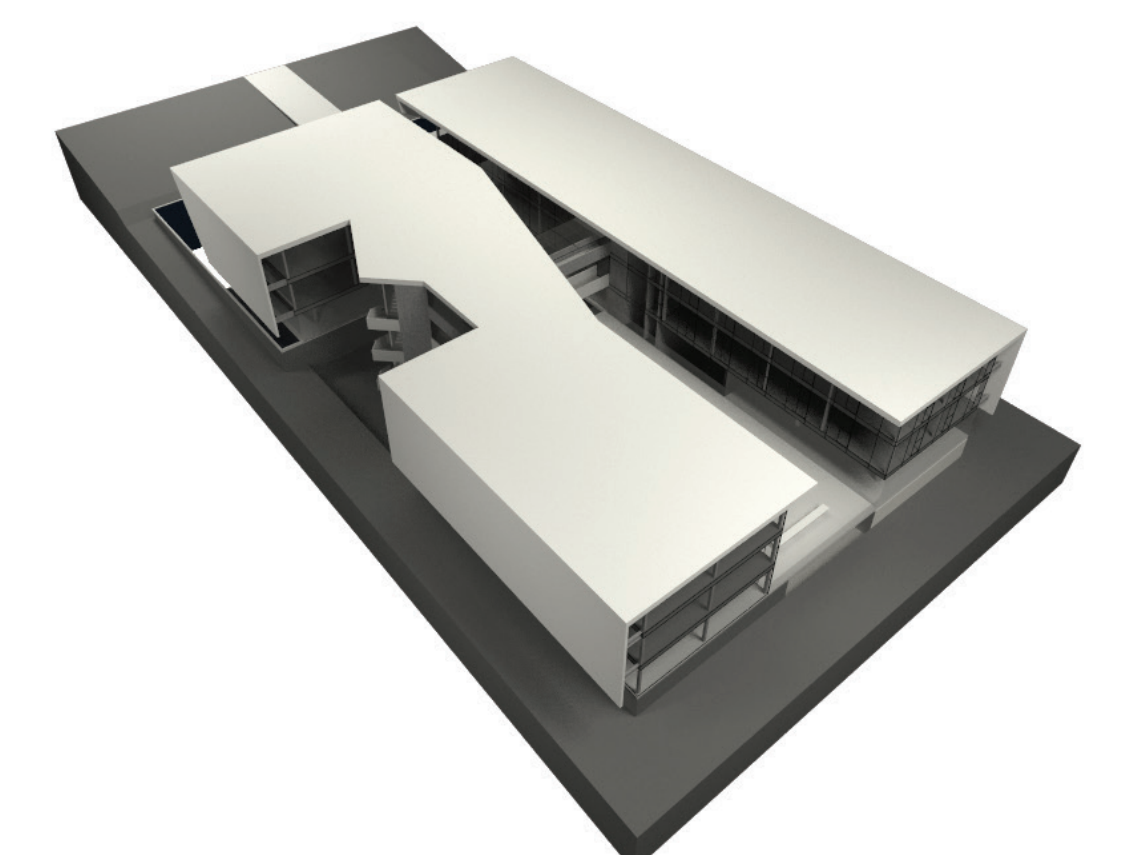
SISTEMA CONSTRUTIVO
sem escala



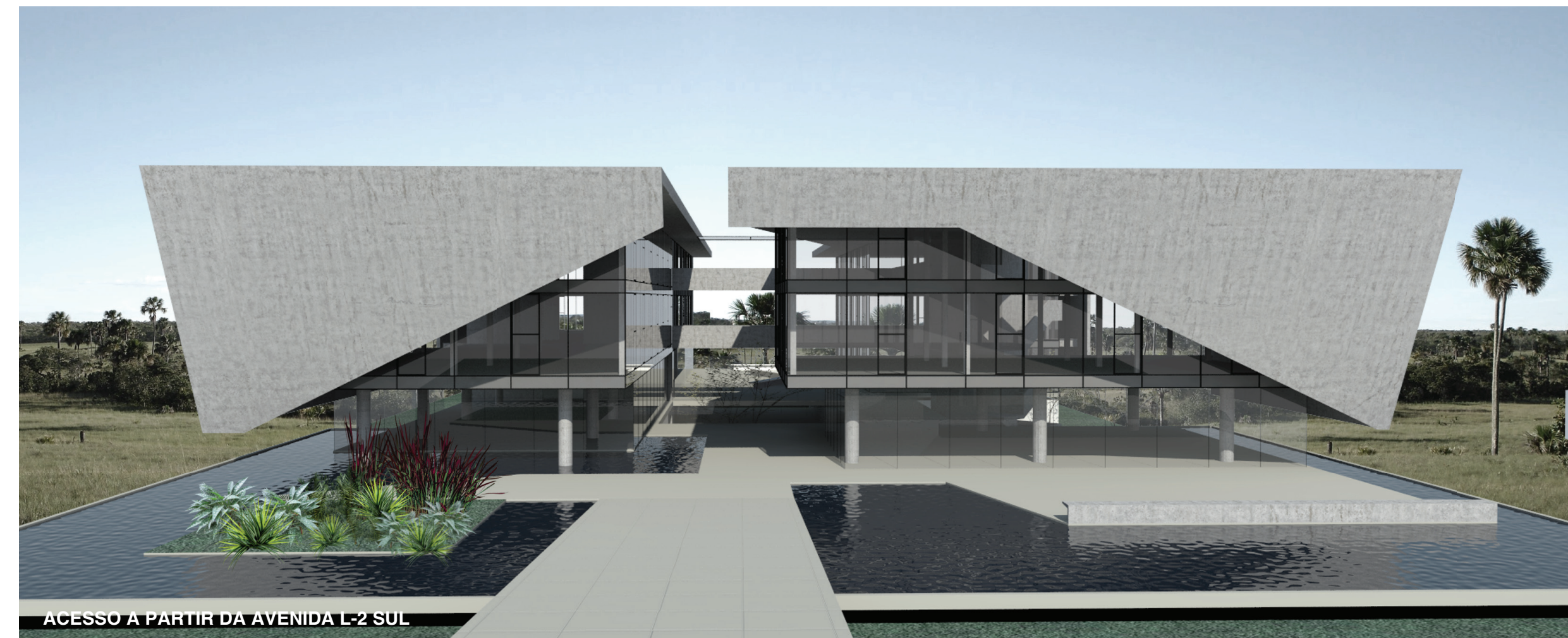
CORTE A
esc: 1:300



CORTE B
esc: 1:300



VISTA FACHADA POSTERIOR E LATERAL



ACESSO A PARTIR DA AVENIDA L-2 SUL



PRAÇA DE ESTAR